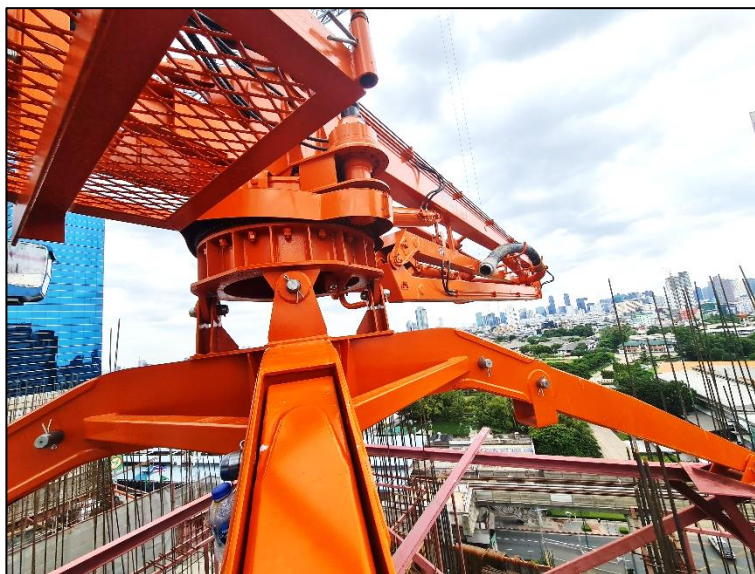

รายงานการตรวจสอบรับรองประจำปีเครื่องจักร
และอุปกรณ์ที่ใช้ในการทำงานก่อสร้าง



รายงานการตรวจสอบรับรองประจำปีเครื่องจักรและอุปกรณ์ที่ใช้ในการทำงานก่อสร้าง

บริษัท สยาม มัลติ คอน จำกัด
CONCRETE PLACING BOOMS
MODEL NO : ACE HGY 17



วันที่ตรวจสอบ 29 สิงหาคม 2566
ตรวจสอบครั้งต่อไป 29 พฤศจิกายน 2566



บริษัทมาร์เวล โกลบอล เอ็นจิเนียริง จำกัด
MARVEL GLOBAL ENGINEERING CO., LTD.
TEL.099 419 1639, 086 251 2549, 064 329 4914

รายงานการตรวจสอบรับรองประจำปีเครื่องจักรและอุปกรณ์ที่ใช้ในการทำงานก่อสร้าง

๑. การทดสอบกรณี

☒ (๑) การตรวจสอบส่วนประกอบและอุปกรณ์ของเครื่องจักรตามข้อ ๕

(๑.๑) ประเภท ☐ อุตสาหกรรม ☒ งานก่อสร้าง

การทดสอบครั้งนี้เป็นรอบที่ ☐ ๑ ☒ ๒ ☐ ๓ ☐ ๔ ☐ อื่น ๆ

การทดสอบครั้งล่าสุดเมื่อวันที่

☒ ขนาดพิกัดใช้งานปลอดภัยตามที่ผู้ผลิตหรือวิศวกรกำหนดตรวจสอบ

อย่างน้อยปีละ ๑ ครั้ง

๒. ผู้ทำการทดสอบ ได้ดำเนินการทดสอบส่วนประกอบและอุปกรณ์ของปั้นจั่น

ชื่อสถานประกอบการ บริษัท สยาม มัลติ คอน จำกัด

เลขทะเบียนนิติบุคคล 0 10555 4148 28 9

ประกอบกิจการ ก่อสร้าง

ชื่อนายจ้าง/ผู้กระทำการแทน

สถานประกอบกิจการตั้งอยู่เลขที่ 204/13-15 ซอย สุขุมวิท 77 (อ่อนนุช 1) ถนน สุขุมวิท

แขวง/ตำบล พระโขนงเหนือ เขต/อำเภอ วัฒนา

จังหวัด กรุงเทพมหานคร 10260 โทรศัพท์ 02-029-1555

สถานประกอบกิจการมีปั้นจั่นจำนวน เครื่อง ปั้นจั่นเครื่องที่ทดสอบ เป็นเครื่องที่

ทำการทดสอบเมื่อวันที่ 29 สิงหาคม 2566

ขณะทดสอบเครื่องจักรใช้งานอยู่ที่ One Origin Sanampao

ชื่อ-สกุล ของผู้บังคับเครื่องจักร

(๑) ตามเอกสารแนบ ☐ ผ่านการอบรม (มีหลักฐานแสดง) ☐ ไม่ผ่านการอบรม

(๒) ☐ ผ่านการอบรม (มีหลักฐานแสดง) ☐ ไม่ผ่านการอบรม

๓. ข้อมูลของผู้ผลิต ผู้สร้าง หรือผู้คำนวณออกแบบเครื่องจักร

โดย: ☒ ชื่อผู้ผลิต/ผู้สร้าง ACTION CONSTRUCTION EQUIPMENT

☐ ชื่อวิศวกรผู้คำนวณออกแบบ (กรณีไม่ได้มาจากผู้ผลิต)

เลขที่ใบอนุญาตประกอบวิชาชีพวิศวกรรมควบคุม

ยี่ห้อ ACE เลขทะเบียนยานพาหนะ (จากหน่วยงานของรัฐ) -

ประเทศ - ปีที่ผลิต - หมายเลขเครื่อง S/N -

รุ่น HGY 17 ขนาดเครื่องต้นกำลัง 5.5 กิโลวัตต์/แรงม้า

มาตรฐาน (ถ้ามี) - ผู้นำเข้า/ผู้จำหน่าย (ถ้ามี) -

ที่อยู่ -

โทรศัพท์ - โทรสาร -

๔. ข้อมูลพื้นฐานของผู้ดำเนินการตรวจสอบประกอบด้วย

ข้าพเจ้า (นาย/นาง/นางสาว)
หรือนิติบุคคล (ชื่อ) บริษัท มาร์เวล โกลบอล เอ็นจิเนียริง จำกัด
หมายเลขบัตรประจำตัวประชาชน/เลขทะเบียนนิติบุคคล เลขที่ 0135561027190
ที่อยู่เลขที่ 59/277 ซอย - ถนน -
แขวง/ตำบล บางเมือง เขต/อำเภอ เมืองสมุทรปราการ
จังหวัด สมุทรปราการ 10270 โทรศัพท์ 099-419-1639
E-mail admin@marvel-eng.com

ผู้ทำการทดสอบต้องมีคุณสมบัติอย่างใดอย่างหนึ่ง ดังนี้

☐ (๑) ได้รับอนุญาตประกอบวิชาชีพวิศวกรรมควบคุม ตามกฎหมายว่าด้วยวิศวกร

เลขทะเบียน ระดับ หมดอายุ

และใบสำคัญ (ตามมาตรา ๕) เลขที่

ซึ่งไม่ได้อยู่ระหว่างถูกสั่งพักใช้ใบอนุญาตหรือถูกเพิกถอนใบอนุญาต

☒ (๒) ได้รับอนุญาตประกอบวิชาชีพวิศวกรรมควบคุม ประเภทนิติบุคคล ตามกฎหมายว่าด้วยวิศวกร

เลขทะเบียน 2050/65 หมดอายุวันที่ 9 มกราคม 2568

และใบอนุญาต (ตามมาตรา ๑๑) เลขที่ 0601 03 2565 0030

หมดอายุวันที่ 16 มีนาคม 2568 ซึ่งไม่ได้อยู่ระหว่างถูกสั่งพักใช้ใบอนุญาตหรือถูกเพิกถอนใบอนุญาต

โดยมีบุคลากรที่ได้รับอนุญาตประกอบวิชาชีพวิศวกรรมควบคุม ตามกฎหมายว่าด้วยวิศวกร และไม่ได้อยู่

ระหว่างถูกสั่งพักใช้ใบอนุญาตหรือถูกเพิกถอนใบอนุญาต เป็นผู้ทำการทดสอบชื่อ นายรณภูมิ ปะนามะเส

เลขทะเบียน สก.4226 ระดับ สามัญวิศวกร เครื่องกล หมดอายุ 14 กุมภาพันธ์ 2570

หมายเลขบัตรประจำตัวประชาชน

รายงานการตรวจสอบและบำรุงรักษาส่วนประกอบและอุปกรณ์ของเครื่องจักรสำหรับใช้ในการทำงานก่อสร้าง

เป็นเครื่องจักรและอุปกรณ์ที่ใช้ในการทำงานก่อสร้างชนิดและประเภท Concrete Placing Booms

รายงานการตรวจสอบรับรองประจำปีเครื่องจักรและอุปกรณ์ที่ใช้ในการทำงานก่อสร้าง

รายการตรวจสอบ	เรียบร้อย	ไม่เรียบร้อย	หมายเหตุ
1. หมวดโยธา			
1.1 การติดตั้งโครงสร้างหลัก		✓	
1.2 ฐานของเครื่องจักร		✓	
1.3 โครงสร้างส่วนหมุน	✓		
1.4 สภาพส่วนรับน้ำหนัก		✓	
1.5 สภาพรอยเชื่อมต่อ	✓		
1.6 สภาพของแป้นเกลียว สลักเกลียวยึด และหมุดย้ำ	✓		
1.7 น้ำหนักถ่วง	✓		
1.8 อื่น ๆ ระบุ.....			
2. หมวดเครื่องกล			
2.1 ระบบต้นกำลังมอเตอร์ไฟฟ้า	✓		N/A
2.2 สภาพและความพร้อมของเครื่องยนต์			N/A
2.3 ระบบหล่อลื่น			N/A
2.4 ระบบช่วงล่าง			N/A
2.5 ระบบควบคุมการทำงาน	✓		
2.6 ระบบควบคุมการเคลื่อนที่	✓		
2.7 ระบบเชื้อเพลิง			N/A
2.8 ระบบระบายความร้อน			N/A
2.9 ที่ครอบปิดหรือฉนวนหุ้มท่อไอเสีย			N/A
2.10 ระบบส่งกำลัง	✓		N/A
2.11 ระบบตัดต่อกำลัง (คลัตช์)			N/A
2.12 สภาพของเพลลา ข้อต่อเพลลา เฟือง โซ่ สายพาน	✓		
2.13 ระบบควบคุมไฮดรอลิก (Hydraulic)	✓		
2.14 ระบบลม (Pneumatic)			N/A
2.15 สภาพของกลไกที่ใช้ควบคุม	✓		
2.16 สภาพของท่อน้ำมันและข้อต่อ	✓		
2.17 สภาพของท่อลมและข้อต่อ			N/A
2.18 ระบบเบรก	✓		
2.19 สภาพของลวดสลิง ม้วนลวดสลิง			N/A
2.20 อื่น ๆ ระบุ.....			

รายการตรวจสอบ	เรียบร้อย	ไม่เรียบร้อย	หมายเหตุ
3. หมวดไฟฟ้า			
3.1 ระบบควบคุมการเคลื่อนที่	✓		
3.2 ระบบควบคุมการทำงาน	✓		
3.3 ระบบควบคุมนิรภัย	✓		
3.4 สภาพของแผงวงจรควบคุม	✓		
3.5 อุปกรณ์ประกอบสายไฟฟ้า	✓		
3.6 สภาพของเบรกเกิ้ลยว สลักเกิ้ลยวยึด และหมุดย้ำ	✓		
3.7 สภาพสวิตช์ไฟฟ้า รีเลย์และอุปกรณ์	✓		
3.8 อื่น ๆ ระบุ.....			
4. หมวดความปลอดภัย			
4.1 สภาพบันไดขึ้นเครื่องจักร	✓		
4.2 สภาพพื้นกันลื่น	✓		
4.3 ราวจับ	✓		
4.4 ราวกั้นตก	✓		
4.5 แผงกันวัสดุตกหล่นระดับพื้น			N/A
4.6 เครื่องป้องกันอันตรายจากวัสดุตกหล่น ของหลังคาห้องบังคับ			N/A
4.7 เครื่องป้องกันอันตรายจากส่วนเคลื่อนไหวน ของเครื่องจักร	✓		
4.8 เครื่องป้องกันอันตรายจากการกระเด็นของวัสดุเนื่องจากการทำงาน			N/A
4.9 ระบบควบคุมพิคค่น้ำหนักใช้งาน			N/A
4.10 ระบบเบรก(ป้องกันการเลื่อนไหลขณะทำงาน)	✓		
4.11 อุปกรณ์ป้องกันการเลื่อนไหลขณะจอด			N/A
4.12 แผ่นอุปกรณ์กระจายน้ำหนัก			N/A
4.13 สวิตช์หยุดเดินเครื่องฉุกเฉิน	✓		
4.14 สัญญาณเสียงเตือนขณะทำงาน		✓	
4.15 สัญญาณแสงวามเตือนขณะทำงาน		✓	
4.16 รูปภาพการใช้สัญญาณมือในการสื่อสาร			N/A
4.17 กลไกจำกัดขอบเขตการทำงาน	✓		
4.18 เครื่องดับเพลิงพร้อมใช้งานที่ห้องบังคับ	✓		
4.19 เครื่องดับเพลิงพร้อมใช้งานสำหรับบริเวณที่มีการใช้งานเครื่องจักร	✓		
4.20 ระบบสายดิน	✓		



Ser.No. :-

4. หมวดความปลอดภัย (ต่อ)

4.21 ระบบสายล่อฟ้า

4.22 เติมขัณนิรภัยพร้อมใช้งาน

4.23 อื่น ๆ ระบุ.....

5. หมวดอื่น ๆ

ข้าพเจ้าขอรับรองว่าในการตรวจสอบความปลอดภัย ในการใช้เครื่องจักรครั้งนี้วิศวกรได้ดำเนินการตรวจสอบเครื่องจักร ตามรายละเอียดคุณลักษณะและคู่มือการใช้งานที่ผู้ผลิตหรือวิศวกรกำหนด และนายจ้างได้ดำเนินการการซ่อมแซมแก้ไขและปรับปรุงกรณีพบข้อบกพร่องให้เป็นไปตามมาตรฐานที่กำหนดตามหลักวิชาการทางวิศวกรรมและตามรายละเอียดคุณลักษณะและคู่มือที่ผู้ผลิตกำหนดหรือวิศวกรกำหนดเป็นที่เรียบร้อยแล้วจึงลงลายมือชื่อร่วมกันไว้เป็นหลักฐานสำคัญ ดังนี้

ตามข้อ ๔ (๒) ลงชื่อ วันที่ 29 สิงหาคม 2566

(นายรณภูมิ ปะนามะเส)

นิติบุคคลซึ่งได้รับใบอนุญาตตามมาตรา ๑๑ /หรือผู้กระทำการแทน



และลงชื่อ วันที่ 29 สิงหาคม 2566

(นายรณภูมิ ปะนามะเส)

บุคลากรของนิติบุคคลตามข้อ ๔ (๒) ซึ่งเป็นวิศวกร
และได้รับใบอนุญาตประกอบวิชาชีพวิศวกรรมควบคุม เป็นผู้ทดสอบ

ลงชื่อ วันที่ 29 สิงหาคม 2566

(.....)

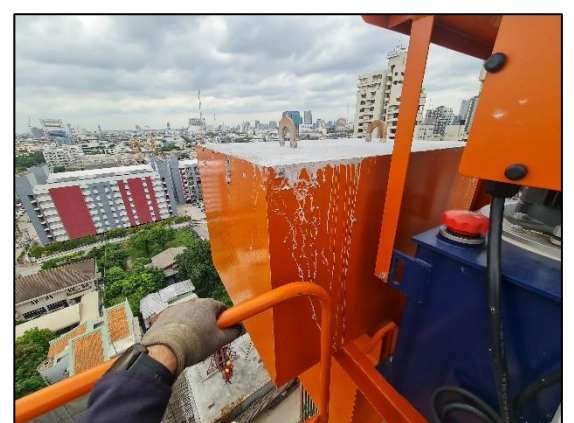
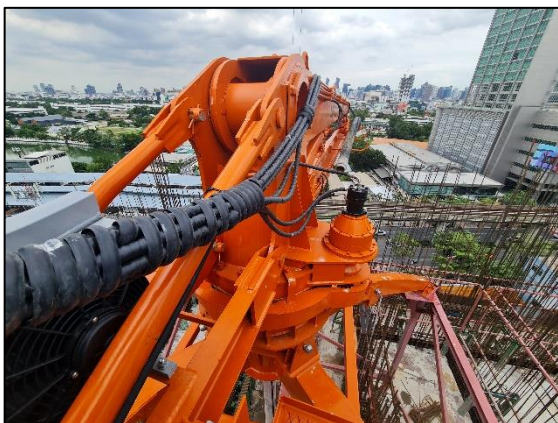
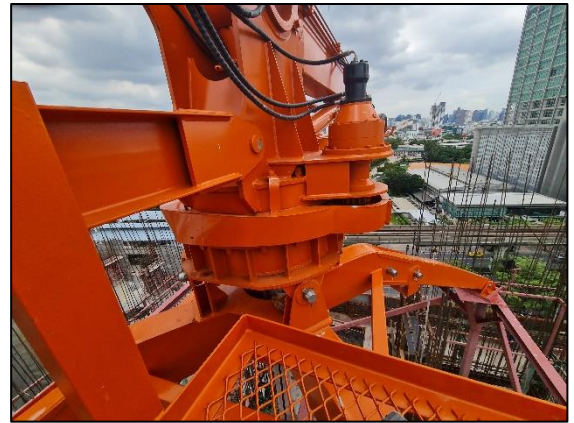
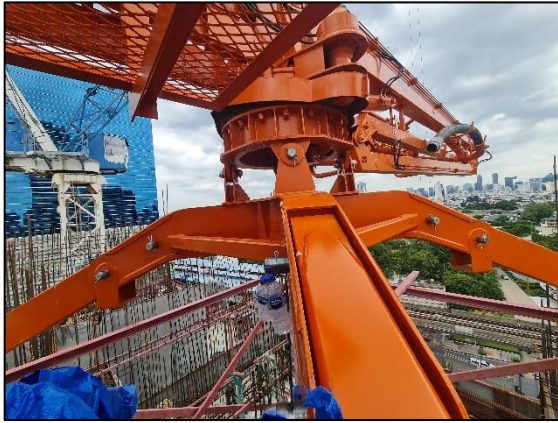
นายจ้างของสถานประกอบกิจการ/ผู้กระทำการแทน

หมายเหตุและคำแนะนำ

1. ควรปฏิบัติตามคู่มือการใช้งาน และ การดูแลรักษาเครื่องจักรอย่างสม่ำเสมอ เพื่อความปลอดภัย
2. พบโครงสร้างฐานที่มีการติดตั้ง ตัว Placing Boom ไม่แข็งแรง ต้องแก้ไขก่อนใช้งานเพื่อความปลอดภัย
3. แนะนำให้ติดตั้งสัญญาณ ไฟ และ เสียง เตือนขณะเครื่องจักรทำงาน
4. แนะนำให้ติดตั้งระบบสายล่อฟ้า เพื่อความปลอดภัย



ภาพถ่ายของวิศวกรขณะตรวจสอบส่วนประกอบและอุปกรณ์ของเครื่องจักร



ภาพถ่ายของวิศวกรขณะตรวจสอบส่วนประกอบและอุปกรณ์ของเครื่องจักรและอุปกรณ์





TYPE	Concrete Placing Booms	วันที่ตรวจสอบ : 29 สิงหาคม 2566
MACHINE NO.	-	วันที่ตรวจสอบครั้งต่อไป : 29 พฤศจิกายน 2566
MODEL NO.	ACE HGY 17	
SER.NO	-	
Capacity	-	นายณณภูมิ ปะนามะเส (วิศวกรผู้ทดสอบ)



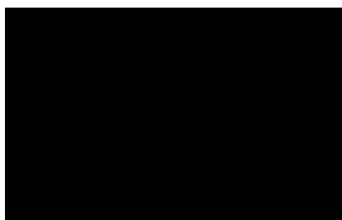
แบบ กภ.บุญ
นิติบุคคล

กรมสวัสดิการและคุ้มครองแรงงาน
ใบอนุญาต
เป็นนิติบุคคลผู้ให้บริการทดสอบเครื่องจักร
ใบอนุญาตเลขที่ ๐๖๐๑-๐๓-๒๕๖๕-๐๐๓๐

อนุญาตให้ บริษัท มาร์เวล โกลบอล เอ็นจิเนียริง จำกัด.....
เลขทะเบียนนิติบุคคล ๐๑๓๕๕๖๑๐๒๗๑๙๐.....
ตั้งอยู่เลขที่ ๕๙/๒๗๗ หมู่ที่ ๖ ตำบลบางเมือง อำเภอเมืองสมุทรปราการ จังหวัดสมุทรปราการ.....
เป็นนิติบุคคลผู้ให้บริการด้านความปลอดภัย อาชีวอนามัย และสภาพแวดล้อมในการทำงานตามกฎหมาย
กำหนดมาตรฐานในการบริหาร จัดการ และดำเนินการด้านความปลอดภัย อาชีวอนามัย และสภาพแวดล้อม
ในการทำงานเกี่ยวกับเครื่องจักร ปั่นจั่น และหม้อน้ำ พ.ศ. ๒๕๖๔ เรื่อง การทดสอบเครื่องจักร (ลิฟต์ เครื่องจักร
สำหรับยกคนขึ้นทำงานบนที่สูง และรอก) ทั้งนี้ สามารถดำเนินการได้เฉพาะงานตามประเภทและขนาดตามกฎหมาย
ว่าด้วยวิศวกร ประกอบกับกฎกระทรวงการขึ้นทะเบียน และการอนุญาตให้บริการเพื่อส่งเสริมความปลอดภัย อาชีวอนามัย
และสภาพแวดล้อมในการทำงาน พ.ศ. ๒๕๖๔ แห่งพระราชบัญญัติความปลอดภัย อาชีวอนามัย และสภาพแวดล้อม
ในการทำงาน พ.ศ. ๒๕๕๔ โดยมีบุคลากร จำนวน ๑ ราย ดังรายชื่อแนบท้ายใบอนุญาตนี้

ทั้งนี้ ตั้งแต่วันที่ ๑๗ มีนาคม พ.ศ. ๒๕๖๕ ถึงวันที่ ๑๖ มีนาคม พ.ศ. ๒๕๖๘

ให้ไว้ ณ วันที่ ๑๗ มีนาคม พ.ศ. ๒๕๖๕



รองอธิบดี ปฏิบัติราชการแทน
อธิบดีกรมสวัสดิการและคุ้มครองแรงงาน